

きた だい とう しま  
**北大東島**

りん こう やま ゆ らい  
**隣鉦山由来の**

ぶん か てき けい かん  
**文化的景観**

**「県内初」国の重要文化的景観選定**

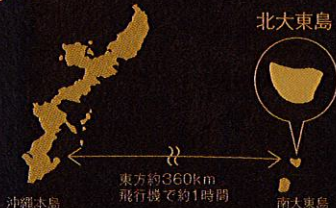
※正式選定は2018年10月予定(2018年6月の文化審議会より選定に関する答申を得たものである。)

祝、うふあがり島



1903年 上陸  
1918年 隣鉦山開始  
…  
2017年 史跡(国)指定  
2018年 重要文化的景観選定

沖繩最東端の島で  
育まれた自然・歴史文化に  
根ざした独自の景観。  
北大東島の新たな  
挑戦が始まっている。



北大東村重要文化的景観選定記念シンポジウム

CPD認定プログラム:建築士会CPD(3.0単位)、JCCA CPD(2.5単位)

入場  
無料

重要文化的景観から始まる地域づくり  
— 県内初選定・北大東島に学ぶ —

講演者

琉球大学名誉教授・琉球史 高良 倉吉

中部大学教授・北大東村政策参与 京都府立大学准教授 東京農工大学客員准教授 (公社)沖縄県建築士会会員  
服部 敦 上杉 和央 宮丸 直子 平良 啓

主催: 北大東村、北大東村教育委員会

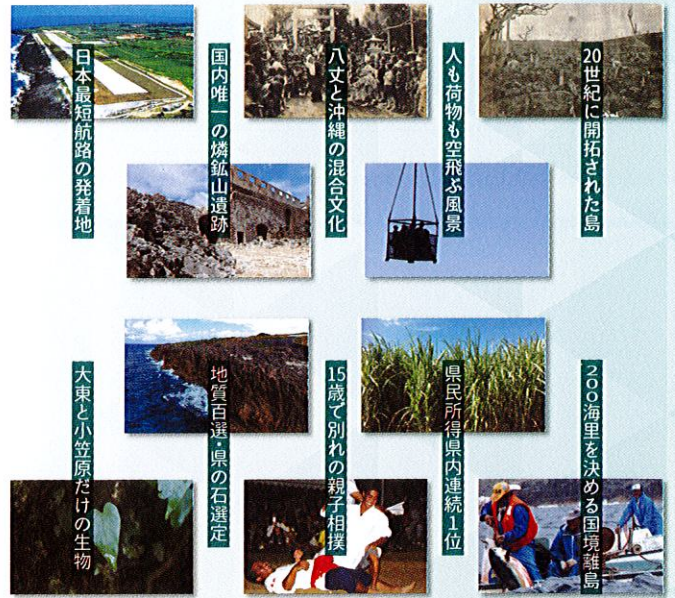
後援: 北大東村郷友会、沖縄県教育委員会、公益社団法人 沖縄県建築士会、  
一般社団法人 沖縄県建築士事務所協会、公益社団法人 日本建築家協会 沖縄支部  
一般社団法人 沖縄県測量建設コンサルタンツ協会、(株)琉球新報社、(株)沖縄タイムス社

2018.9.30 開催時間 14:00~17:00 開場 13:30

会場: 浦添市産業支援センター 結の街 3F 大研修室

お問合せ 北大東村教育委員会 〒901-3992 沖縄県北大東村字中野218番地 TEL(09802)3-4138 FAX(09802)3-4358

地域の風土と歴史に根ざした文化財。文化財が生活又は生業と結びつく生き活きとした景観。個性豊かなまちづくりには、欠かせない要素です。北大東島の自然、燐鉱産業時代に形成された施設及び集落、人々の生活は、字港の特徴ある景観であり、北大東島を理解する上で必要不可欠な文化的景観です。



北大東村重要文化的景観選定記念シンポジウム  
基調講演



琉球大学名誉教授・琉球史  
高良 倉吉

文化的景観とは 地域の歴史・文化、自然、人々の生活又は生業に根ざして形成された景観を指すものです。その中でも特に重要なものは、都道府県又は市町村の申出に基づき、重要文化的景観として国に選定されます。



- 開幕紙芝居.....「健太とおんな天狗」  
おきなわのかみしばいや〜 さどやん
- あいさつ..... 北大東村長 宮城 光正
- 解題..... 中部大学教授・北大東村政策参与 服部 敦
- 基調講演..... 「琉球史の視点の広がり」  
琉球大学名誉教授・琉球史 高良 倉吉
- 視点①..... 「まちづくりに役立つ文化的景観」  
京都府立大学准教授 上杉 和央
- 視点②..... 「北大東島の建造物の特徴と魅力」  
公益社団法人 沖縄県建築士会会員 平良 啓
- 視点③..... 「北大東の農業に生きる燐鉱山」  
東京農工大学客員准教授 宮丸 直子

- (休憩)10分
- 幕間紙芝居..... 「北大東島の戦争」  
おきなわのかみしばいや〜 さどやん
- 座談..... 「文化的景観から始まる地域づくり」  
コーディネーター 琉球大学名誉教授・琉球史 高良 倉吉  
パネリスト 中部大学教授・北大東村政策参与 服部 敦  
パネリスト 京都府立大学准教授 上杉 和央  
パネリスト 公益社団法人 沖縄県建築士会会員 平良 啓  
パネリスト 東京農工大学客員准教授 宮丸 直子  
パネリスト おきなわのかみしばいや〜 さどやん  
パネリスト 北大東村教育長 仲嶺 仁介
- 質疑応答10分
- 閉会

司会 金城 秀美

北大東村重要文化的景観選定記念シンポジウム  
CPD認定プログラム:建築士会CPD(3.0単位)、JCCA CPD(2.5単位)

入場無料

重要文化的景観から始まる地域づくり  
— 県内初選定・北大東島に学ぶ —

2018 9.30(日) 開催時間 14:00~17:00 開場 13:30

会場: 浦添市産業支援センター 結の街 3F 大研修室

主催: 北大東村、北大東村教育委員会  
後援: 北大東村郷友会、沖縄県教育委員会、公益社団法人 沖縄県建築士会  
一般社団法人 沖縄県建築士事務所協会、公益社団法人 日本建築家協会 沖縄支部  
一般社団法人 沖縄県測量建設コンサルタンツ協会、(株)琉球新報社、(株)沖縄タイムス社

