

文部科学省の手引と事例から考える

## 長寿命化改修と学校トイレ



## POINT 1

NEW

## 長寿命化改修の最新事例

長寿命化のための取り組み  
内容を詳しくご紹介

## POINT 2

NEW

## 学校現場の声

トイレ改修を実際に行った  
関係者にインタビュー取材

## POINT 3

NEW

## &lt;特集&gt; 避難所対策

熊本の避難所最新現地取材  
レポートをご紹介

学校トイレの最新傾向を余さずご紹介します！

# 学校トイレセミナー 2016

## 11月10日（木）

（CPD：2単位申請中）

注意

（当セミナーのcpdポイント付与は建築士会  
やJIAのcpd対応となっておりますが不明な場  
合はTOTOまで確認を御願ひ申し上げます。）

1回目 10:00～12:00 【各時間定員25名】 2回目 13:30～15:30

セミナーのご用命、お問い合わせは裏面をご確認ください。



## 第1部 快適な水まわりのポイントをご紹介します

改修事例・生徒アンケート・学校現場へのインタビューから学校トイレのあり方を探ります。

1. 学校トイレの現状と課題
2. 長寿命化改修の取り組み事例
3. 文部科学省の手引きと現場事例から考える

## 第2部 学校トイレの最新事例をご紹介します

進化を遂げた学校トイレの最新現場をご紹介します

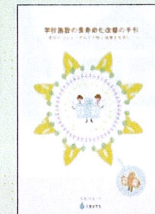


## 第3部 学校におすすめの商品をご紹介します

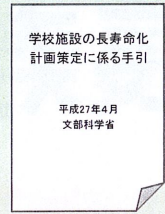
学校水まわりへおすすめの商品をご紹介します



## 長寿命化改修の手引



学校施設の長寿命化改修の手引 (文部科学省)



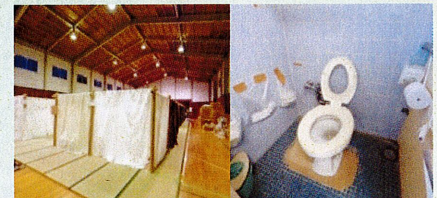
学校施設の長寿命化計画策定に係る手引 (文部科学省)

## 現場インタビュー



トイレが怖くて扉を開けたまま用を足す子もいました

## 【現地取材】熊本地震の避難所



避難所のトイレのあり方を考えます。

セミナー内容・プログラムは変更となる場合があります

# お申込方法 担当者：比嘉 FAX：098-868-3783

ご希望日	11月10日【木】 10:00~12:00	・	11月10日(木) 13:30~15:30
貴社名			
ご参加者名			
TEL		FAX	(計 名)

- ご記入いただいた個人情報はお申し込みに関するご連絡以外の目的では使用いたしません。
- お客様の個人情報は、当社で責任をもって管理致します。個人情報のお取り扱いに関する詳細は、弊社ホームページ (<http://www.toto.co.jp/>) 掲載のプライバシーポリシーをご覧ください。
- ご承諾のうえ、お申し込みをお願いいたします。

**開催場所** TOTO(株)沖縄営業所 セミナー室

住所：那覇市銘苅3-10-17  
TEL：098-868-0122

